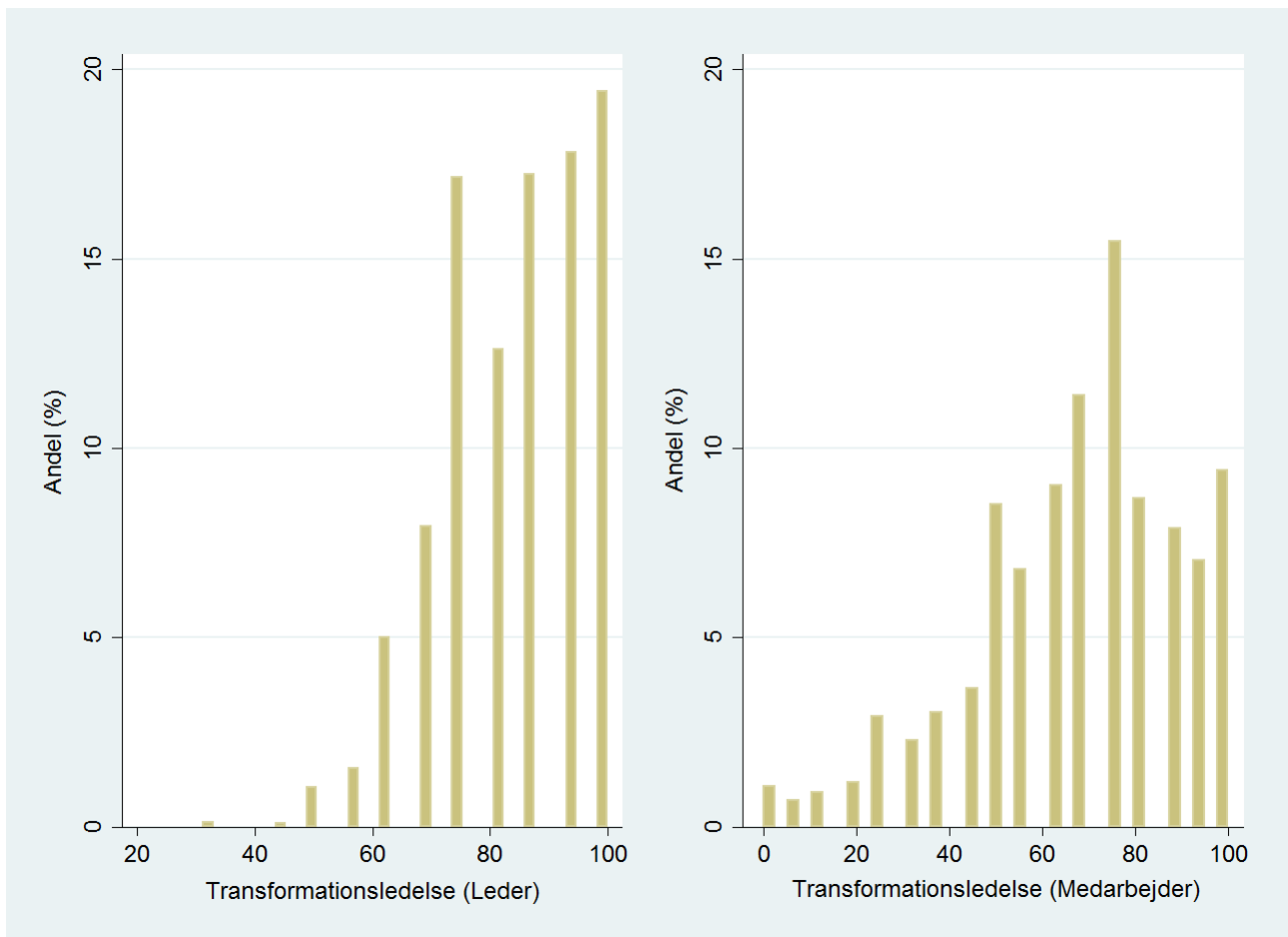


Ulrich Thy Jensen og Christian Bøtcher Jacobsen  
Afhænger ledelse af øjnene, der ser? Lederes og medarbejderes vurderinger af ledelse på tværs af individer, organisationer og områder

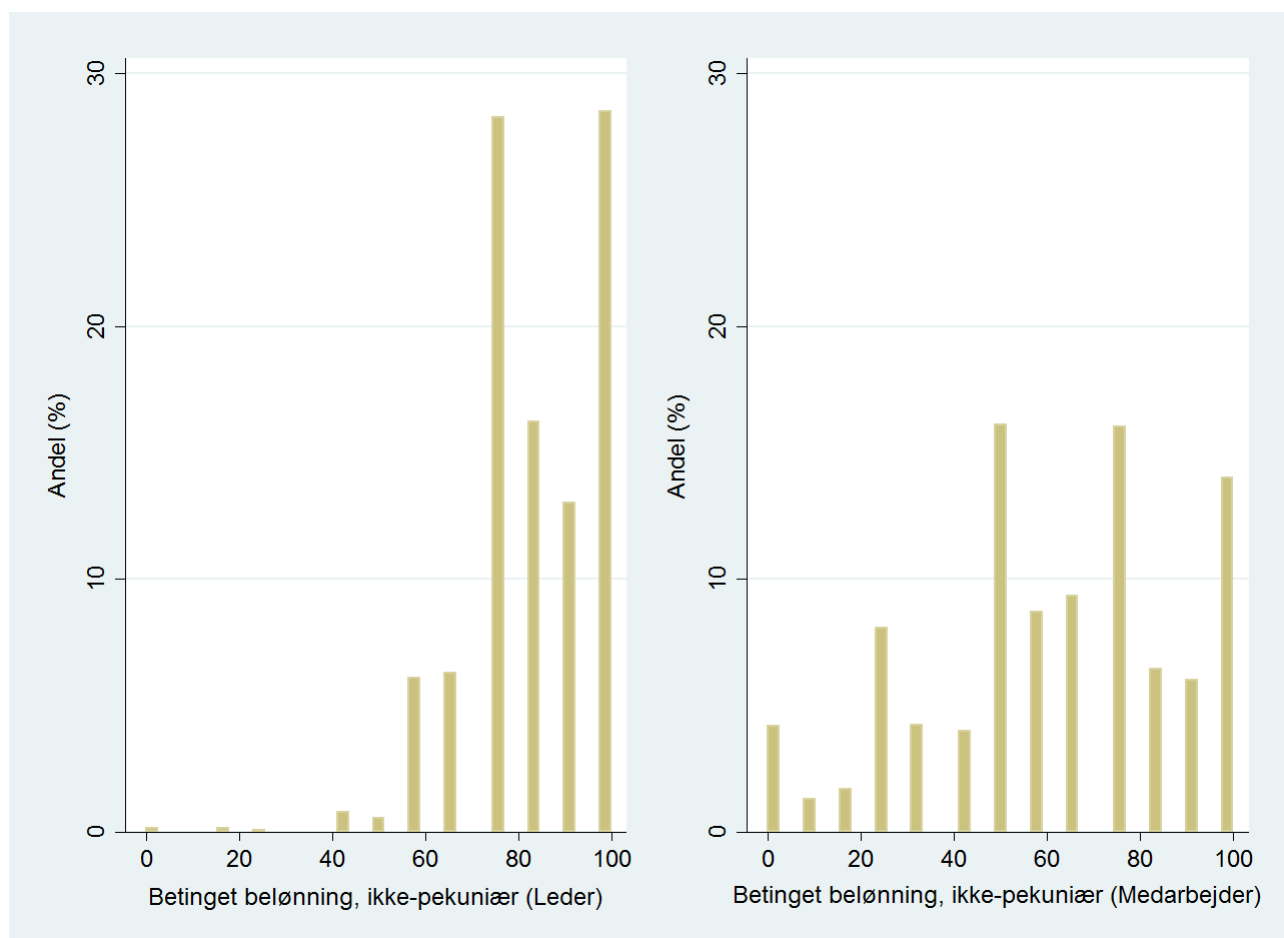
## Appendiks

**Figur 1. Distributioner for intenderet og opfattet transformationsledelse**



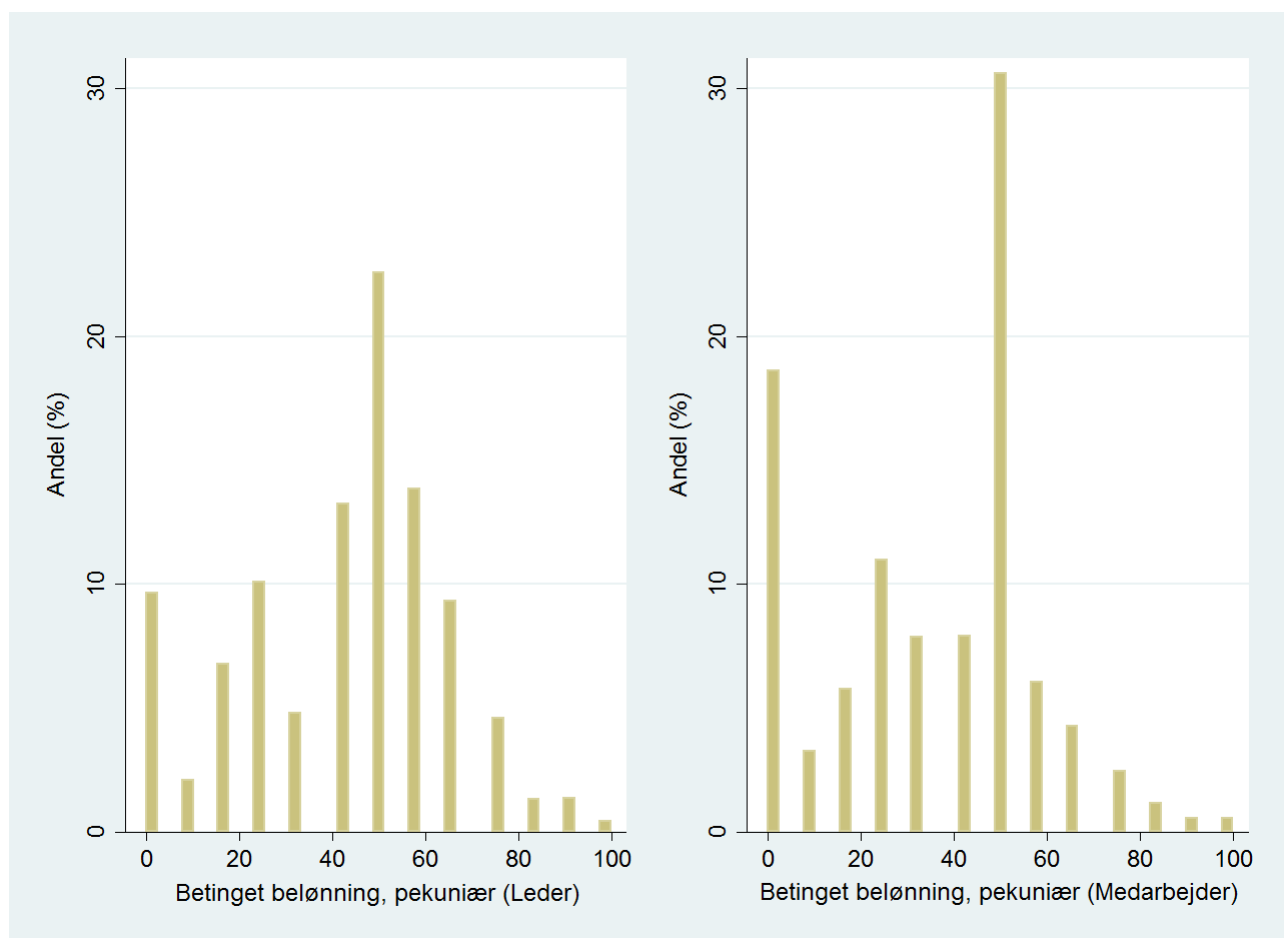
Note:  $N$  (medarbejdere) = 8.515.  $n$  (organisationer/ledere) = 541.

**Figur 2. Distributioner for intenderet og opfattet transaktionsledelse: Betinget belønning med ikke-pekuniære goder**



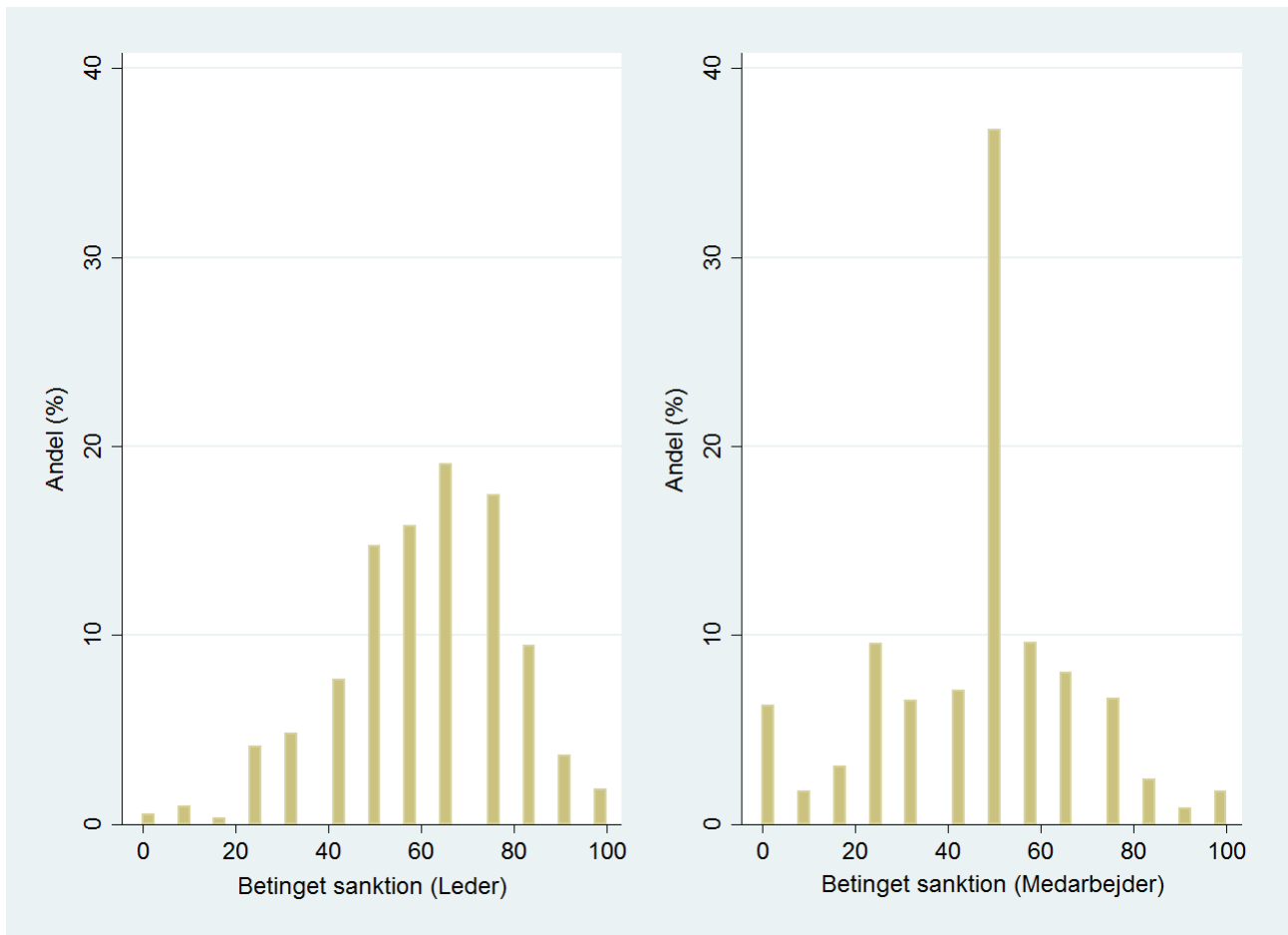
Note:  $N$  (medarbejdere) = 8.515.  $n$  (organisationer/ledere) = 541.

**Figur 3. Distributioner for intenderet og opfattet transaktionsledelse: Betinget belønning med pekuniære goder**



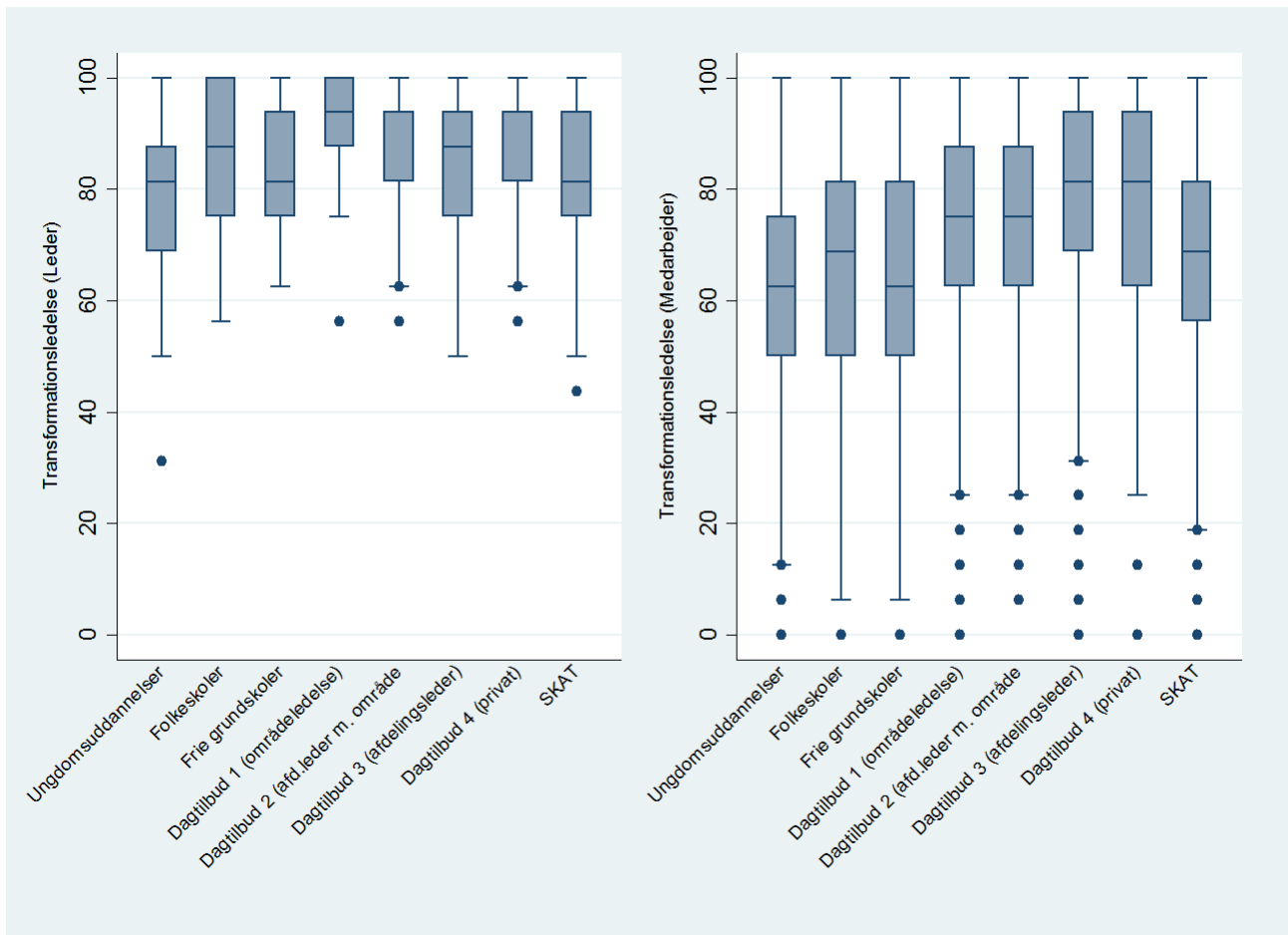
Note:  $N$  (medarbejdere) = 8.515.  $n$  (organisationer/ledere) = 541.

**Figur 4. Distributioner for intenderet og opfattet transaktionsledelse: Betinget sanktioner**



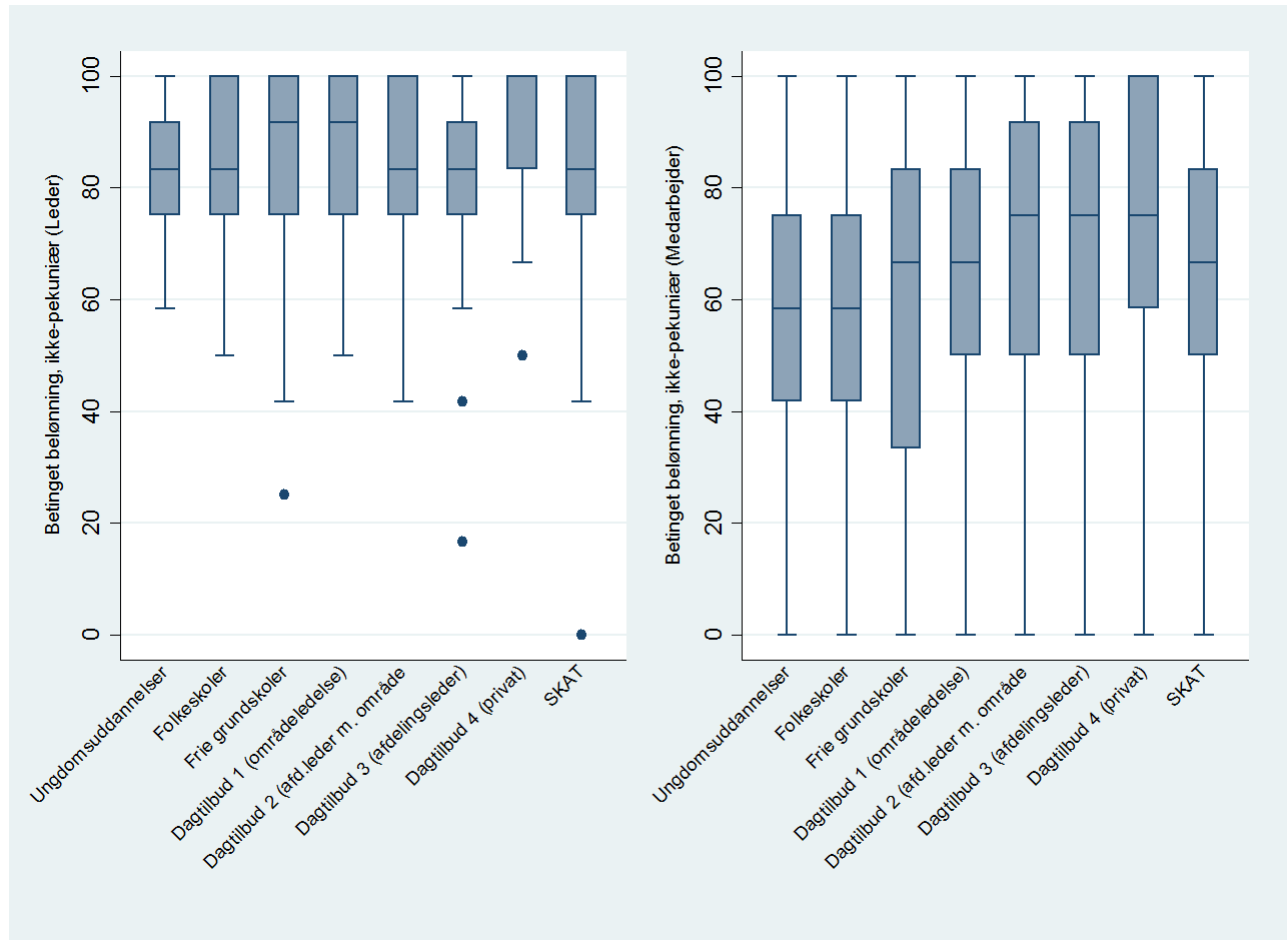
Note:  $N$  (medarbejdere) = 8.515.  $n$  (organisationer/ledere) = 541.

Figur 5. Box plots for intenderet og opfattet transformationsledelse på tværs af områder



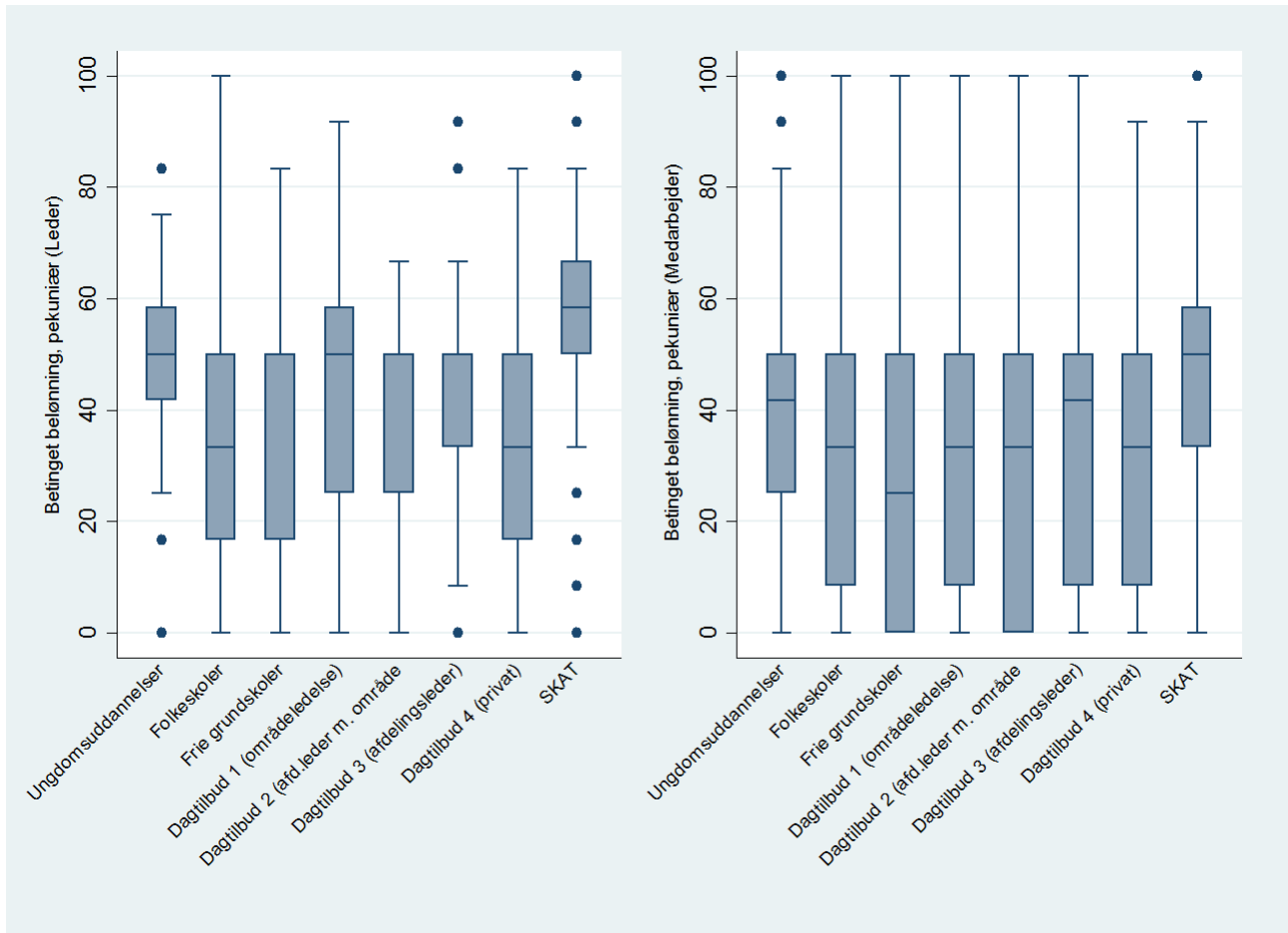
Note:  $N$  (medarbejdere) = 8.515.  $n$  (områder) = 8.

**Figur 6. Box plots for intenderet og opfattet transaktionsledelse, betinget belønning med ikke-pekuniære goder, på tværs af områder**



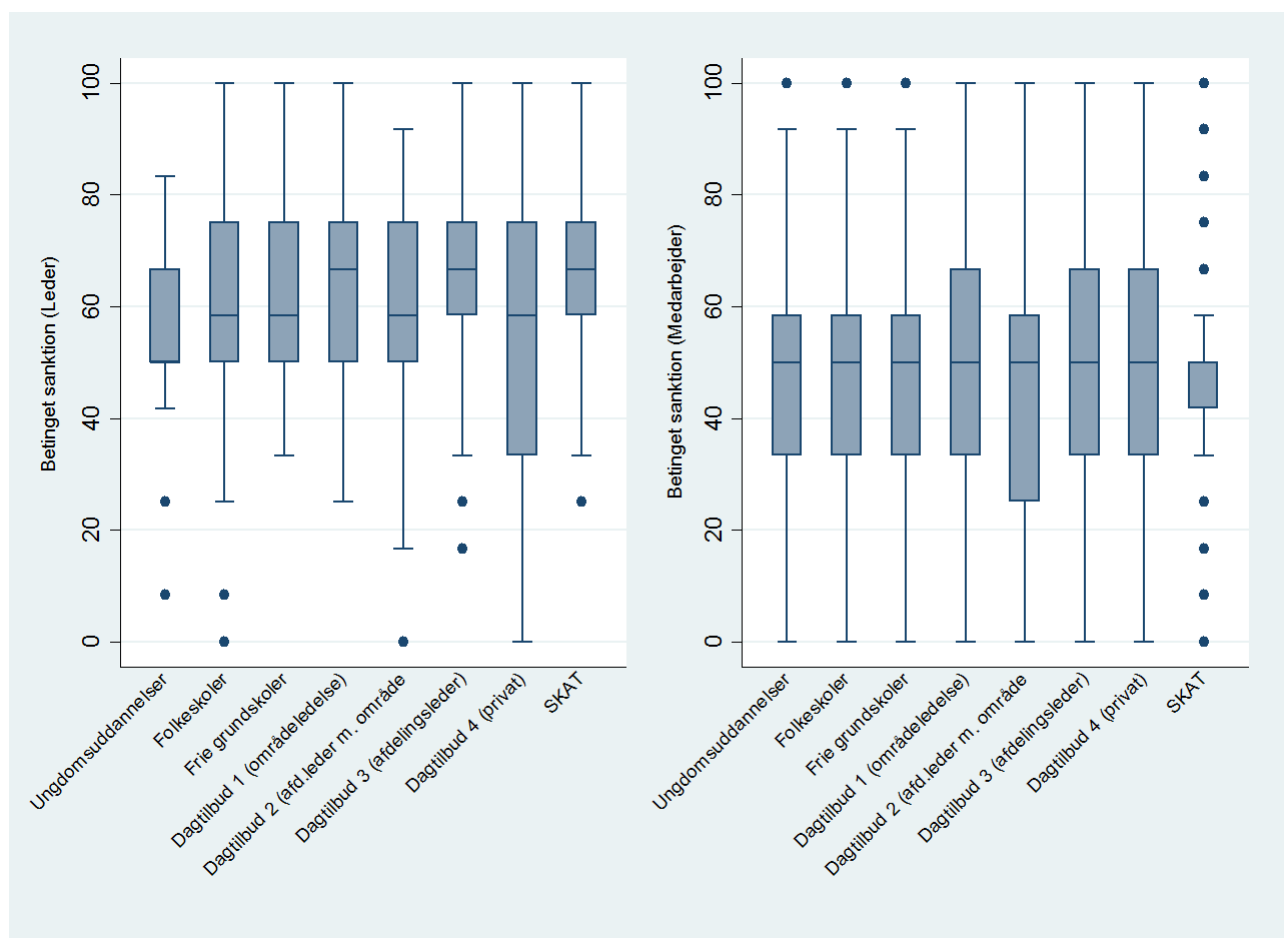
Note:  $N$  (medarbejdere) = 8.515.  $n$  (områder) = 8.

**Figur 7. Box plots for intenderet og opfattet transaktionsledelse, betinget belønning med pekuniære goder, på tværs af områder**



Note:  $N$  (medarbejdere) = 8.515.  $n$  (områder) = 8.

**Figur 8. Box plots for intenderet og opfattet transaktionsledelse, betinget sanktioner, på tværs af områder**



Note:  $N$  (medarbejdere) = 8.515.  $n$  (områder) = 8.